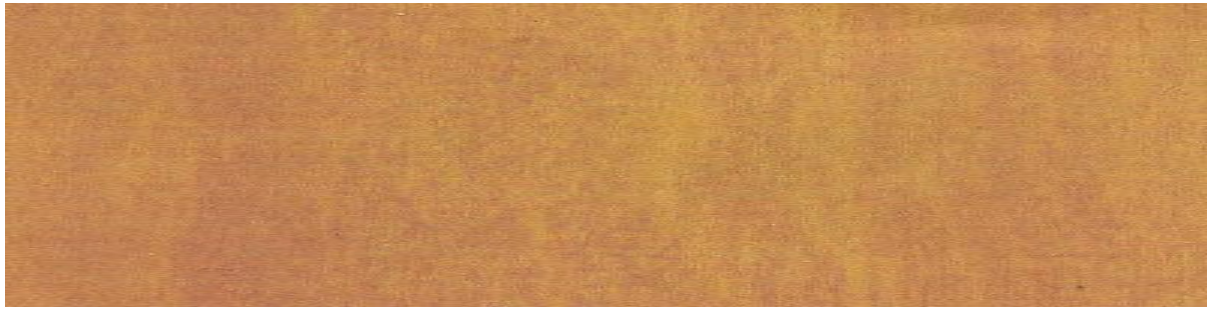


Garapa (*Apuleia leiocarpa/molaris*)



Groeigebied: Mato Grosso/Rondonia/Zuid-West Para in Brazilië tot en met Venezuela.

Bomen: De lange takvrije cilindrische stammen zijn gemiddeld 20m lang en kunnen een diameter van gemiddeld 90 - 120 cm bereiken.

Omschrijving: Het verse kernhout is goudgeel tot geelbruin. Het heeft de tendens koperachtig te kleuren aan de lucht. Er kunnen lichte vlekjes voorkomen in het hout. Het spint is wit en goed te onderscheiden van het kernhout.

Structuur: Golvende draad. Heeft een fijne nerf en uniforme structuur.

Geur/smaak: Geen geur / smaak.

Bewerking: Zonder problemen te zagen en schaven. Heeft een weinig afstompende werking op zagen en beitels. Laat zich goed glad afwerken.

Drogen: Langzaam. Kan zowel aan de lucht als versneld worden gedroogd. Vervormt nauwelijks.

Bevestigen: Houdt spijkers/schroeven goed, voorboren is noodzakelijk.

Duurzaamheid: Klasse I/II.

Gewicht: Vers: 950 kg / m³; Vochtgehalte 12%: 750 kg / m³

Krimp: Radiaal: 4,4%; Tangentiaal: 8,5% (tot oven droog dus in de praktijk minder)

Buigsterkte : 102 N/mm² (Vochtgehalte 12-15%, meting tot breuk)

Elasticiteitsmodulus: 14107 N/mm² (Vochtgehalte 12-15%)

Toepassingen: Constructies in de waterbouw, steigers, bruggen, brugleuningen, tuinhout, parkbanken, bedrijfsvloeren, wagonvloeren, dwarsliggers, dekdelen.

